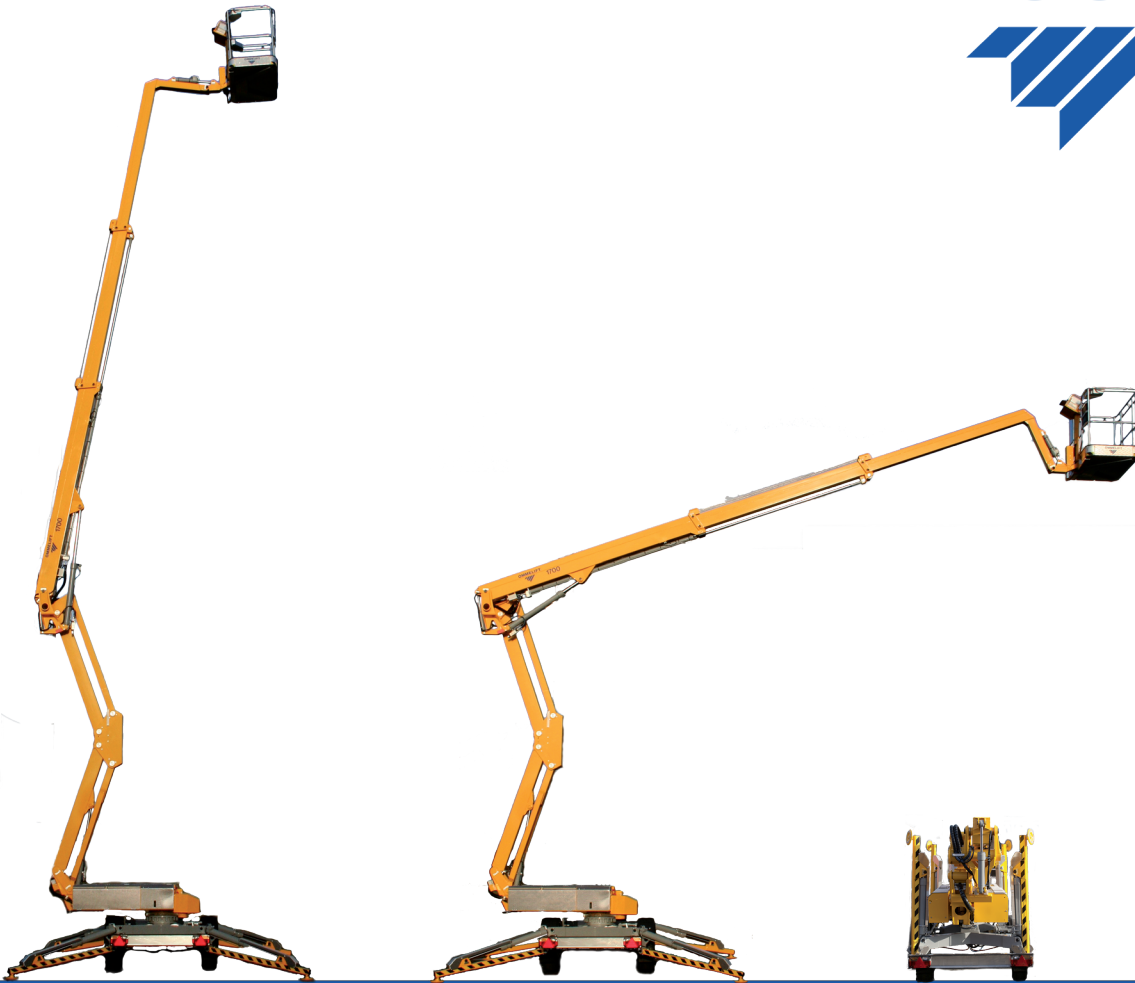


1700 EX



www.ommelift.dk

Trailerlift - Knækarm

Forhandler:



Liftgruppen AS

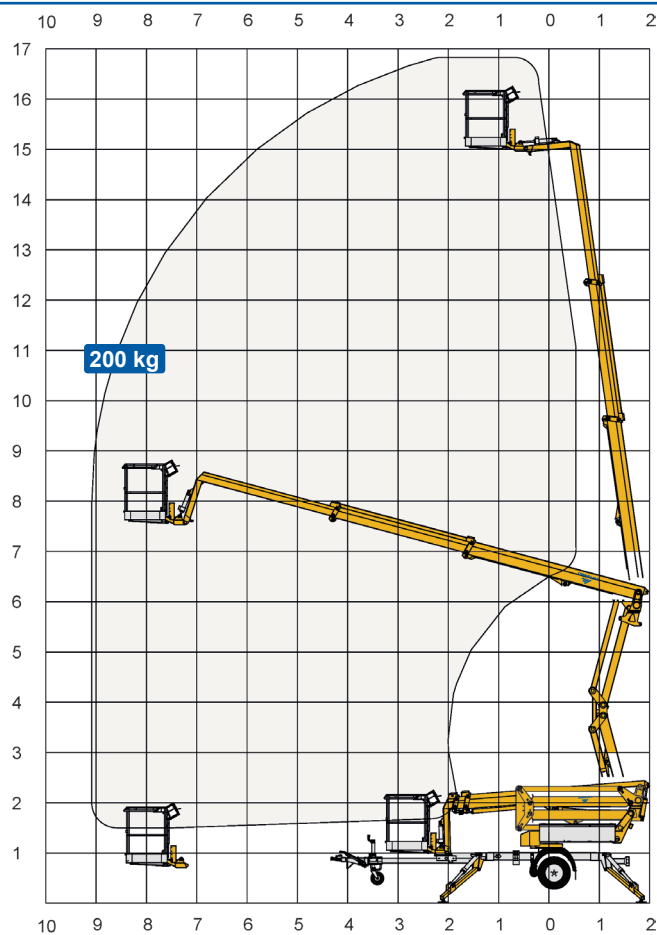
Deliveien 9
Vestby, 1540, Norway
+47 90222555
salg@liftgruppen.no
www.liftgruppen.no

OMMELIFT



Built to last - ask our users!

1700 EX Trailerlift



Tekniske Data:	1700 EX	1700 EXB
Max. arbejdsøjde	16.8 m	
Max. højde til bund af kurv	14.8 m	
Max. udlæg	9.1 m	
Knækhøjde	6.0 m	
Længde af vinkelbom (bom + kurv)	2.0 m	
Jib-længde (jib + kurv)	-	
Jib-vandring	-	
Liftdrej	± 355°	
Kurvdrøj	± 50°	
Max. kurvlast	200 kg	
Kurvstørrelse	1.25 x 0.8 x 1.1 m	
Støttebensplade	ø200 mm	
	⁵ Benzin ⁶ Diesel	230V / 16A BATTERI
Motor	⁵ Option ⁶	⁵ Option ⁶
Brændstoftank		
Generator		
Batteripakke		24V/200Ah/5h
Lader		24 V / 30 A
Dobbelt ladesystem		Option
El-sænk af kurv	Option	Option
Se www.ommelift.dk for mere information og optioner		
Selvtræk med hydraulisk indkobling af trækuller	Standard	
Stigningsevne	14% / 8°	
Frigang under hjul ved højeste opstilling	Min. 300 mm (10.8% / 6.1°)	
Totalvægt	2060 kg	2200 kg
Trykbelastning, fodplade	12.4 kg/cm ²	12.4 kg/cm ²
Trykbelastning med 0.4 x 0.4 m fodplade	0.7 kg/cm ²	0.7 kg/cm ²
Max. støttebenstryk	10.5 kN / 1070 kg	10.5 kN / 1070 kg
Hydrauliske støtteben	Standard	
Styring	Proportional	
Ren, flad kurvbund	Standard	
El-stik i kurv	Standard	
Værktøjsbakke i kurv	Standard	

